

Bilan Positif

SOM-MAIRE



EDITORIAL

Message des vœux du GM pour
2019-2020

LA VIE DANS LES DÉPARTEMENTS

Bilan 2019

PROJET :

- i. Activité 4^e trimestre
- ii. Bilan 2019

INFORMATIQUE :

- i. Activité 4^e trimestre
- ii. Bilan 2019

LES DERNIÈRES PUBLICATIONS

- o Possession des cartes Sim
- o Possession des Smartphones

DOSSIERS :

- o Les activités du cabinet
(octobre - décembre 2019)
- o Best of photo 2019 (une sélection de
quelques photos activités, terrain, ...)



Serge MUMBU

General Manager

2019 a été une grande année pour le cabinet. Grâce à l'apport de notre personnel et de nos consultants, nous avons franchi plusieurs caps. 8 ans après sa création, Target sarl est devenu une référence dans les études de marchés en RDC et en Afrique. Nous ne pouvions pas réussir sans nos clients d'ici et d'ailleurs. Nous tenons à les remercier pour la confiance que chacun a pu porter à l'agence.

Nous remercions également tous nos lecteurs de nos lettres d'informations. Vos remarques et observations nous ont permis de nous améliorer et d'atteindre onze numéros. Cette newsletter traite des activités du 4e trimestre et fait un bilan de l'année 2019.

Au nom de toute l'équipe de Target, nous vous présentons nos meilleurs vœux pour 2020.

Merci!

La vie dans les Départements



Le Département renforce sa capacité de réponse au 4^e trimestre

Département Projet

Le dernier trimestre de l'année 2019 est une période de défis et challenges pour le Département Projet, avec une vision d'élargir ses méthodes de travail. Plusieurs activités visant l'innovation à travers le renforcement des capacités ont été prévues au cours de ce trimestre. Un sharing day est organisé au sein du cabinet au moins deux vendredi sur quatre soit deux déjà réalisé en faveur du Département Projet qui compte avoir un personnel aux connaissances accrues, assises et continuellement mises à jour relativement au secteur des études. Désormais, tous les stagiaires au sein de ce département participent à des réunions de mise en place et de planification afin de développer un côté analytique et organisationnel des études, sous la supervision directe du chef du Département.

Des formations à l'international sont également en cours pour près de 50% du personnel de ce Département.

Ainsi, Arlette Leumbou et Martial Buduile continuent l'affinement de leur savoir-faire pratique et théorique à l'Université Georgia des Etats-Unis d'Amérique. A la fin de cette formation, le Département comptera 2 spécialistes avérés des études de marché renforçant ainsi sa capacité de réponse aux demandes et exigences de plus en plus croissantes des clients et partenaires du cabinet.

Dans cette même optique, le Département a amorcé depuis le mois d'octobre son plan de migration vers l'usage des logiciels pour les analyses et vers l'anglais pour les échanges. C'est dans une ambiance joviale que de plus en plus le personnel s'échange des mots en anglais avec l'objectif d'en faire la langue de travail d'ici juin 2020. Cette habitude s'inscrit dans la vision globale du cabinet : parler anglais au travail. Aussi, une suite de logiciels va désormais accompagner le Département Projet dans son travail au quotidien.



NVIVO, l'un des meilleurs logiciels pour l'analyse des données qualitatives au monde. Avec ce nouvel outil de travail, les analyses fastidieuses d'un mix de focus groups n'existent plus. On peut maintenant rédiger des longs rapports avec un gain de temps considérable.

Bilan Département Projet 2019

Bilan positif bien qu'il reste encore à parfaire certaines choses. Notre vision du début de l'année a été largement réalisée: nous avons pu avec l'ensemble des membres du département et consultants franchir un pas de géant. La Direction générale et le Département Informatique nous ont accompagnés dans ce vaste projet.

- Nous sommes parvenus à renforcer les capacités de nos consultants en insérant lors de chaque briefing un volet formation des enquêteurs pour une mise à niveau et un rappel des principes/exigences de Target.
- La recherche des clients potentiels et gestion de la clientèle a été l'une des activités réalisée au cours de cette année. Nous avons organisé des rendez-vous avec des clients potentiels et anciens clients. L'exploration de marché via la recherche des offres s'est faite au quotidien.
- En 2019, Target a publié les résultats dans plusieurs secteurs dont les médias, la santé, le social, les banques, les assurances, la politique, les droits des femmes, le ciment, l'eau,...
- Nous avons tenu quelques formations avec les nouveaux superviseurs sur les études de marché ainsi qu'aux rôles et responsabilités dans la supervision. Nous avons voulu créer dans les chefs des superviseurs le sens de management des



MS PROJECT ; le meilleur logiciel de gestion de projet au monde. Cet outil permet un meilleur tracking de tous les projets en cours et aide à une meilleure planification. On pourra ainsi mieux gérer les ressources affectées à chaque projet pour ainsi respecter les timings donnés à nos clients et partenaires.

Ainsi, à travers une application rigoureuse de tout son personnel, le Département Projet s'approvisionne en nouvelles ressources intellectuelles et techniques dans le but de mieux servir en s'alignant aux méthodes et normes internationales.

équipes et des projets afin d'accroître leur performance sur terrain.

- Nous avons publié trois newsletters au cours de l'année 2019.
- Sondages d'opinion et étude documentaire en RDC : nous avons réalisé plusieurs sondages pour lesquels nous avons fait des publications mais l'exploit pour cette année réside dans l'utilisation de la méthode CATI pour la collecte des données pour les sondages d'opinion. Cela a produit des publications suivantes : sondage sur les 30 jours du Président de la République Démocratique du Congo, sondage sur les assurances, sondage sur la perception des banques et sur le choix du prochain candidat à la présidentielle.
- Augmentation effectifs des analystes/rédacteurs : Nous avons utilisé plus la présence des stagiaires pour développer en eux les qualités d'analystes/rédacteurs. Trois personnes ont été ajoutés dans cette liste : Yvette, Rosine et Kevin.
- Communication et publication dans le site et réseaux sociaux : nous remercions des milliers des personnes qui ont visité notre site et nos pages dans les réseaux sociaux. Là où il y a des pics, c'est lors des publications des extraits de nos études. Cela nous montre que les gens ont besoin des statistiques et de données pour diverses raisons.
- Au cours de cette année 2019, nous avons élaboré plusieurs propositions à présenter aux potentiels clients lors des visites et pour répondre à la demande des prospects ou aux appels d'offres.

- Au cours de cette année 2019, nous avons encadré plusieurs stagiaires. Ils ont ainsi fait connaissance avec les études de marché. La plupart ont souhaité continuer dans notre industrie et ils ont été incorporés dans nos équipes de consultants extérieurs.



Département Informatique

La formation a dominé le quatrième trimestre

Ce quatrième trimestre a été marqué par plusieurs activités notamment par une série de formations en infographie ; statistique et informatique décisionnel afin d'améliorer les connaissances et compétences nécessaires du personnel informatique dans l'exécution de leur tâche.

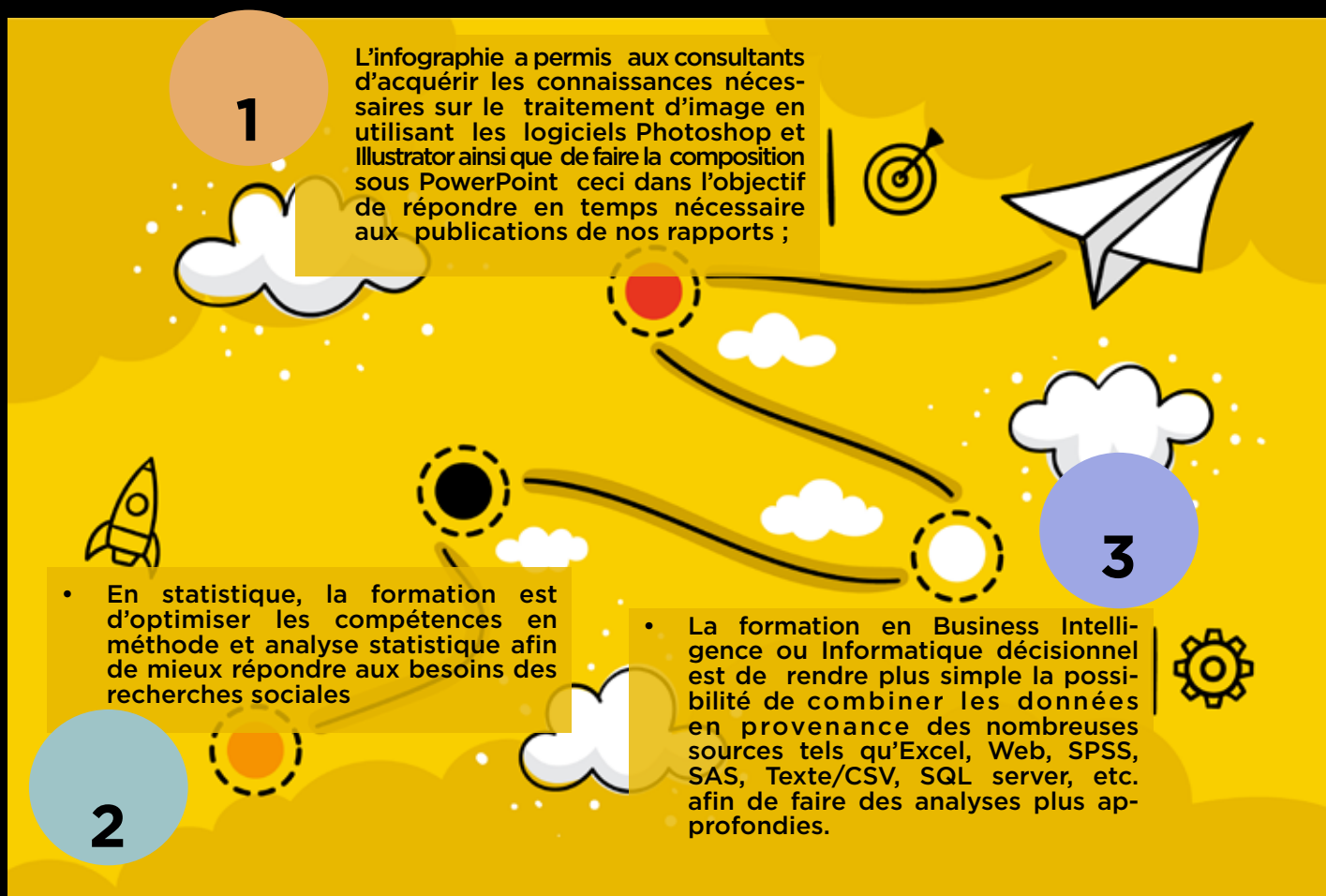
En interne, il y a eu un sharing day sur l'échantillonnage, qui avait pour objectif de faire un refresh à l'équipe sur les différents types d'échantillonnage et de constituer un échantillon selon la méthode des quotas qui est très souvent utilisée à Target Sarl.

Et aussi la formation continue en ODK, SPSS et Excel pour les stagiaires qui sont sortis du lot. Ils ont été retenus de par leur comportement, disponibilité, prestation et ponctualité.

Bilan 2019

Comme chaque fin d'année, l'heure du bilan a sonné. 2019 a été une année bénéfique, qui nous a permis d'atteindre plus de la moitié de nos objectifs notamment dans le développement technologique, l'un des cheval de bataille de Target. Nous avons intégré et exploité les données GPS dans nos différentes enquêtes, elles nous ont permis à la fin de présenter la cartographie de la collecte de données, elles indiquaient les lieux où les interviews se sont déroulées.

Target met le renforcement des capacités de son équipe au centre de sa politique de gestion des ressources humaines afin d'améliorer et valoriser les compétences de ses équipes. Cette année l'équipe a bénéficié des formations suivantes :



Dans le souci d'élargir la base des consultants informatique, 5 stagiaires des différentes institutions universitaires se sont adaptés durant 6 mois, à l'environnement professionnel de Target et plusieurs activités ont fait l'objet de leur apprentissage. Nous avons eu à échanger sur les innovations et optimisations des services pour partager et apporter les idées sur le bon fonctionnement de Target ainsi que du Département Informatique, et ils ont aussi participé à la préparation du script, l'analyse et le traitement de l'étude médias.

Malgré leur expérience minimum, un ensemble de mains supplémentaires ont rendu les choses plus efficaces et ça nous a aidé à maintenir en interne notre niveau élevé de travail.

Enfin, les objectifs ci-après :

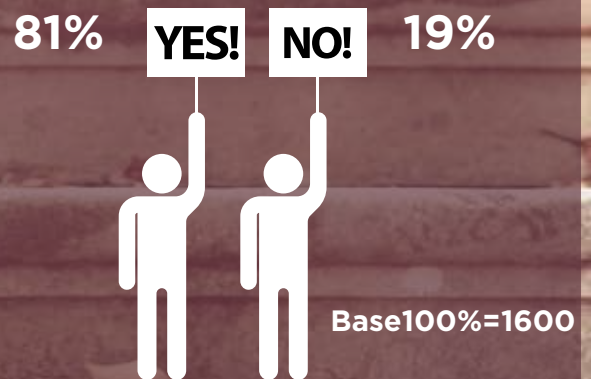
La migration des bases de données des études via le serveur ; l'analyse et le traitement de données via power BI n'ont pas été atteints compte tenu de la formation en Business Intelligence qui a débuté en retard et des moyens matériels. Mais toutefois, ils feront l'objet des objectifs 2020.



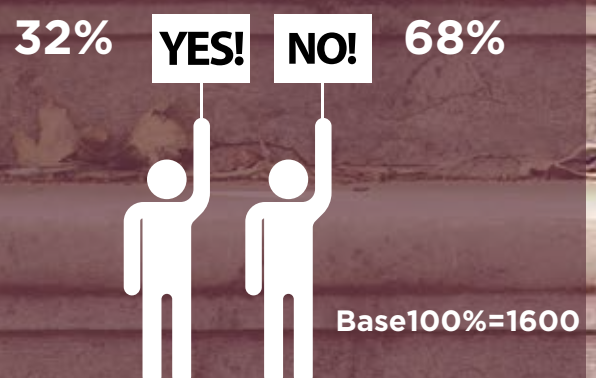


Le taux de pénétration des abonnées de télécoms et des utilisateurs de Smartphones peut augmenter sensiblement en RDC dans les années à venir. La présente étude montre que 8 Congolais sur dix dans les cités urbaines possèdent une carte Sim. Alors que seuls 32% des gens ont un téléphone Smartphone.

Possession de carte Sim en RDC



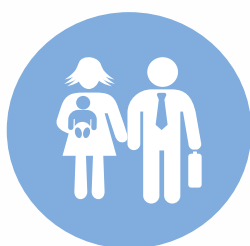
Possession des Smartphones





Fiche Technique

Sondage réalisé auprès d'un échantillon de congolais recrutés aléatoirement puis interrogés en face à face sur base d'un questionnaire électronique du 06 au 09 Mars 2019.



Echantillon de **1600 personnes** dont **800 hommes** et **800 femmes**, représentatif de la population congolaise âgée de **18** à **65** ans et plus. La représentativité de l'échantillon est assurée par la méthode des quotas appliqués aux variables suivantes : sexe, âge, occupation et ville de résidence.



Tous les 26 chefs lieux des provinces de la RDC: **Boende, Bukavu, Bunia, Buta, Gbadolite, Gemena, Goma, Inongo, Isiro, Kabinda, Kalemie, Kamina, Kananga, Kenge, Kikwit, Kindu, Kinshasa, Kisangani, Kolwezi, Lisala, Lubumbashi, Lusambo, Matadi, Mbandaka, Mbuji-Mayi et Tshikapa.**



Test de Significativité à 95% avec le logiciel SPSS



Dossiers

Les activités du cabinet (Octobre – Décembre 2019)

Présentation étude sur les cancers du sein et du col d'utérus



Best of photo 2019 (une sélection de quelques photos activités, terrain, ...)

Echanges des vœux
(janvier 2019)



Présentation étude médias



Semaine française de Kinshasa





INTERNATIONAL BUSINESS FORUM

Sultani Makutano 5

Là où l'Afrique se rencontre

**BOOSTER LA CROISSANCE
ET LA COMPÉTITIVITÉ DE LA RDC
LEVIERS INNOVANTS**

SPECIAL GUESTS

SE FÉLIX-ANTOINE TSHISEKEDI
SE MAHAMADOU ISSOUFOU
SE JOHN DRAMANI MAHAMA
SE ELLEN-JOHNSON SIRLEAF
TONY ELUMELU
SAMUEL ETO'O
XAVIER NIEL

06/07 SEPT. 2019
KINSHASA

KEMPINSKI HÔTEL | SULTANI HÔTEL
FLEUVE CONGO

www.sultanimakutano.com
@contact@sultanimakutano.com
@SultaniMakutano





Sultani

Makutano 5

Là où l'Afrique se rencontre

Notre équipe



Serge MUMBU
General Manager
(+243) 99 904 50 27
smumbu@target-sarl.cd



Agnès EKETEBI
Chargée/Missions
(+243)0998441001
aeketebi@target-sarl.cd



Hortense MBUMBA
Project Manager
(+243) 990 111 485
hmbumba@target-sarl.cd



Arlette LEUMBOU
Senior Market Analyst
(+243) 815377869
a.leumbou@target-sarl.cd



Blaise PEZO
Data Manager
(+243) 81 508 73 51
bpezo@target-sarl.cd

Notre équipe



Divine KAWAYA
Business Development
(+243) 8202 839 19
businessdevelopment@
target-sarl.cd



Saleh SIKOFU
Research Specialist
(+243) 810 598 265
ssikofu@target-sarl.cd



Martial BUDUILE
Research Specialist
(+243) 815377869
m.buduile@target-sarl.cd



Ines Kaneza
Field Manager /
Burundi
(+257) 795 88 038
fieldburundi@target-sarl.cd



JUSTE RIRE !



SELFIE



JUDAS...



Tu es un homme fier, et viril.

Mais quand ta fille te dit
que tu es une fée ...

TU ES UNE FÉE



Quand tu sors de l'audience
après ton divorce



J'ai appris
que le **courage**
n'est pas l'absence
de **peur**,
mais la capacité
de la **vaincre**.

Nelson Mandela



Si tu ne l'as pas entendu
de tes propres oreilles et
que tu ne l'as pas vue de tes
propres yeux, ne laisse pas
ton petit cerveau et ta
légendaire mesquinerie
inventer des choses que ta
grande bouche aime
déformer...

