

IMPACT DES PERSONNALITÉS

*Feminines*

DANS L'OPINION PUBLIQUE  
CONGOLAISE



## Sondage Target : seules 8% des femmes figurent parmi les personnalités publiques préférées des congolais

Le Cabinet TARGET a réalisé un sondage confidentiel sur les personnalités congolaises préférées auprès d'un échantillon représentatif de la population congolaise. Les répondants devaient indiquer la personnalité publique congolaise qu'ils/elles apprécient le plus dans chacun des domaines suivants : politique, économie, musique, sciences, sports et religion. Aucune suggestion de nom n'a été proposé, chacun (e) se sentant libre d'évoquer la personnalité de son choix. L'échantillon était composé de 1600 personnes dont 812 hommes et 788 femmes repartis dans les 11 principales de RDC selon la méthode des quotas par âge, sexe et occupation. L'enquête a été réalisée du 28 Septembre au 2 Octobre 2020.

Seules les personnalités ayant obtenu au moins 1% des choix ont été pris en considération et il s'avère qu'il n'y a que 6 femmes parmi les 74 personnalités évoquées, soit 8% des choix. Aucune femme n'est sortie du lot dans le domaine de l'économie et la religion. 2 femmes ont été citées sur les 6 personnalités évoquées dans le domaine scientifique, soit 25% des choix. Dans le reste des domaines, la proportion des femmes ne dépasse pas 10%.

**TABLEAU 1 :**  
**RÉPARTITION DES PERSONNALITÉS PRÉFÉRÉES PAR SEXE**

DOMAINE	HOMMES	FEMMES	TOTAL	POURCENTAGE DE FEMMES
Politique	9	1	10	10%
Economie	9	0	9	0%
Musique	19	2	21	10%
Sciences	6	2	8	25%
Sports	13	1	14	7%
Religion	12	0	12	0
TOTAL	68	6	74	8%

En comparant les meilleurs scores des femmes par rapport à ceux des hommes dans chaque domaine, les femmes qui sortent du lot dépassent difficilement 1% des choix contre au moins 20% pour la personnalité masculine préférée alors que l'échantillon était composé de manière quasi-égalitaire entre hommes et femmes. Ce qui prouve que la quasi-totalité des femmes ont plutôt choisi des hommes comme personnalités préférées.



## TABLEAU 2 : TOP SCORE DES PERSONNALITÉS PRÉFÉRÉES PAR SEXE

DOMAINE	TOP SCORE HOMME	TOP SCORE FEMME
Politique	20%	1%
Musique	21%	4%
Sciences	29%	1%
Sports	20%	1%

Au regard des résultats de cette enquête, il sied d'engager une réflexion profonde sur les meilleures stratégies à mettre en œuvre afin de promouvoir un leadership féminin fort en RDC. Il existe de nombreuses femmes d'exception en RDC dans divers domaines, mais elles sont soit méconnues du grand public, soit pas prises en compte lorsqu'il s'agit d'opérer un choix ultime. Des études qualitatives (entretiens individuels, focus groups et immersions dans des organisations de promotion de femmes) devront permettre de mieux cerner les réticences des femmes à préférer d'autres femmes et/ou les raisons profondes de prédominance du leadership masculin dans l'imaginaire populaire.

## TABLEAU 3 : LES PERSONNALITÉS FÉMININES PRÉFÉRÉES

PERSONNALITÉ	DOMAINE	SCORE
L'Or Mbongo	Musique	4%
Eve Bazaiba	Politique	1%
Sandrine Mubenga	Sciences	1%
Therese Kirongozi	Sciences	1%
Bestine Kazadi	Sports	1%
Tshala Mwana	Musique	1%

TABLEAU 3 :  
LES PERSONNALITÉS FÉMININES PRÉFÉRÉES  
(suite)

4%



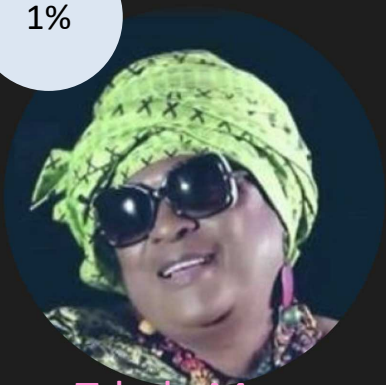
L'Or Mbongo  
Musique

1%



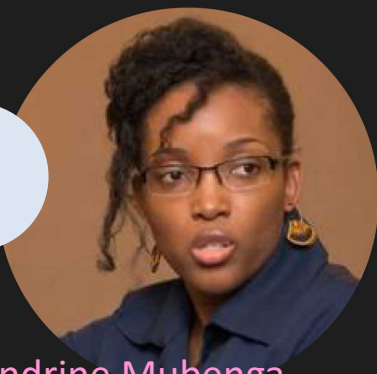
Eve Bazaiba  
Politique

1%



Tshala Muana  
Musique

1%



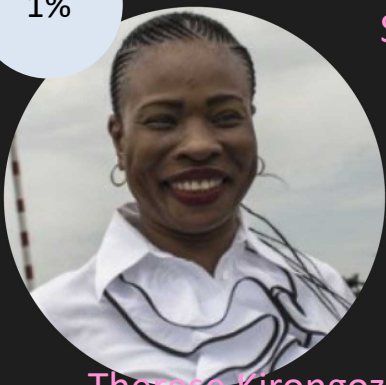
Sandrine Mubenga  
Sciences

1%



Bestine Kazadi  
Sports

1%



Therese Kirongozi  
Sciences



**Merci !**

**Contact**

+ 243 820001403 / +243 970134454

[Info@target-sarl.cd](mailto:Info@target-sarl.cd)

[www.target-sarl.cd](http://www.target-sarl.cd)